



**10**  
ANYS DE  
GARANTIA

## A DESTACAR

- Portes fabricades amb perfil·leria met·lica i malla electrosoldada electrosoldado
- Versatilitat en les obertures
- Ajust perfecte de les fulles
- Materials i accessoris de gran qualitat
- Portes homologades segons la normativa CE

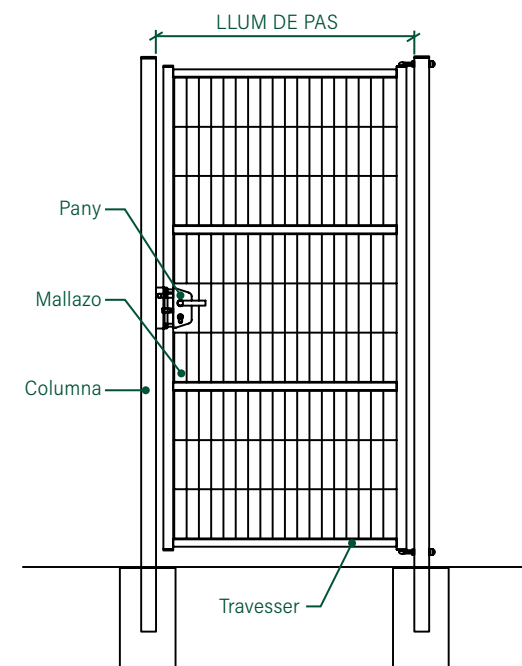
## Lloc d'aplicació



## Línies generals

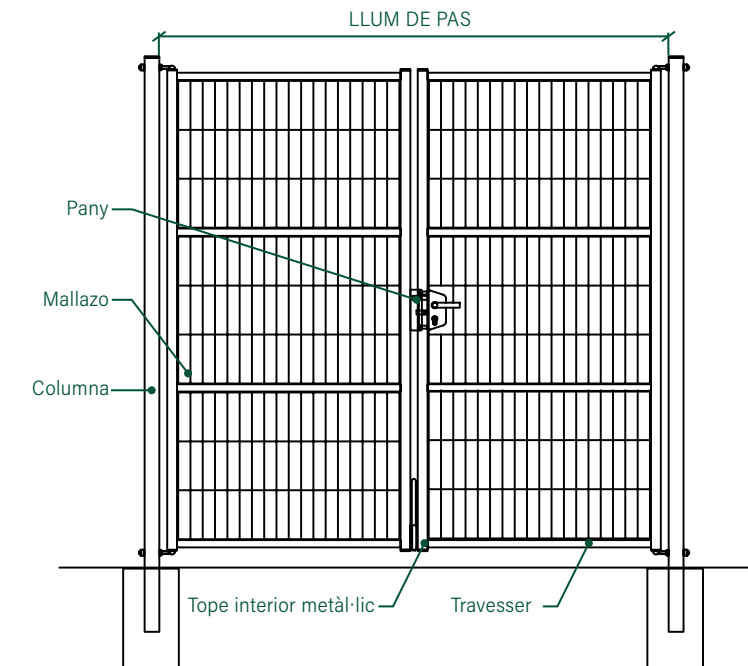
### PORTES D'UNA FULLA

Obertura interior dreta (estàndard)



### PORTES D'UNA FULLA

Obertura interior (estàndard)



## Característiques tècniques

- Muntants i malles electrosoldades: Fulles formades per perfils metàl·lics (veure taula) i malla electrosoldada electrosoldada 200/50mm i filferro Ø5mm.
- Columnes de sustentació de perfil quadrat o rodó segun ALÇADA (veure taula).
- Pernios regulables que permeten un major ajust de la porta.
- Pany proveïda de caixa i tapabocas de plàstic (veure detall) i amb la possibilitat d'incorporar un sistema d'obertura elèctric del pany.
- Suplement d'arc (baioneta) acoblat als imports de la fulla amb caragols indesmontables.

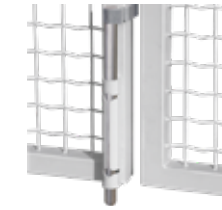
DESCRIPCIÓ		PES (Kg)	ALÇADA (mm)	PERFIL COLUMNES (mm)	AMPLE TOTAL (mm)	LLUM DE PAS (mm)	Nº DE HOJAS	PERFIL MONTANTS (mm)	PERFIL TRAVESSERS (mm)
AMPLE	ALÇADA								
1m00	1m00	26	886	Ø60x2	1171	1051	1 fulla	40x40x1.5	30x30x1.5
	1m20	28	1124						
	1m50	31	1523						
	1m80	35	1723						
	2m00	39	1960	60x60x2					
2m00	1m00	29	886	Ø60x2	2192	2072	2 fulles	40x40x1.5	30x30x1.5
	1m20	35	1124						
	1m50	43	1523						
	1m80	52	1723						
	2m00	58	1960	60x60x2					
3m00	1m00	36	886	60x60x2	3192	3072	2 fulles	40x40x1.5	30x30x1.5
	1m20	43	1124						
	1m50	55	1523						
	1m80	65	1723						
	2m00	71	1960	80x80x2					
4m00	1m00	48	886	80x80x2	4232	4072	2 fulles	40x40x1.5	30x30x1.5
	1m20	58	1124						
	1m50	70	1523						
	1m80	86	1723						
	2m00	121	1960	100x100x2					
5m00	2m00	130	1960	100x100x2	5288	5088	2 fulles	40x40x1.5	30x30x1.5
6m00	2m00	139			6166	5966			

## Accessori columna per a zones residencials



### PANY

Pany proveïda d'una carcassa i una tapa de polipropilè indegradable. Possibilitat d'instal·lar un pany elèctric.



### PASSADOR METÀL·LIC

Conjunto formado por un topall metàl·lic anclado al suelo y un pestillo montado en el centro de las dos fulles para impedir la apertura de la puerta desde el exterior.



### PANY DE POLIAMIDA PER A PORTA PER ALS VIANANTS

Pany de poliamida per a porta de jardí. La fixació amb abraçadores garanteix un muntatge ràpid i robust en pals quadrats o rodons.



### TOPALL METÀL·LIC

Tope metálico para portes batents con apertura interior.



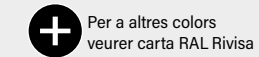
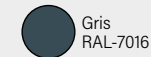
### FRONTISSES

Frontisses regulables per a l'ajust perfecte de la porta.

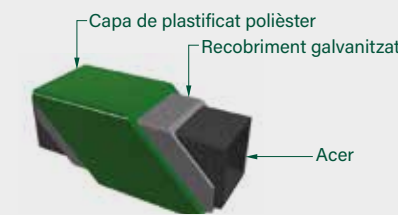
## Recobriments anticorrosió

Tots els materials del reixat estan galvanitzats en calent i plastificats amb el sistema de recobriments anticorrosió **RIVISA® Protecline**.

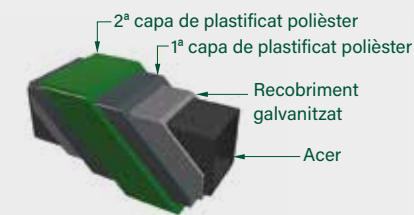
- Gruix mínim: 100 micres
- Possibilitat de realitzar el plastificat **RIVISA® Protecline Plus** que augmenta la vida útil dels materials
- Possibilitat de realitzar el plastificat **RIVISA® Protecline Triple** amb el màxim nivell de protecció
- Disponible en diversos colors de la carta **RAL** de **RIVISA®**. Color estàndard:



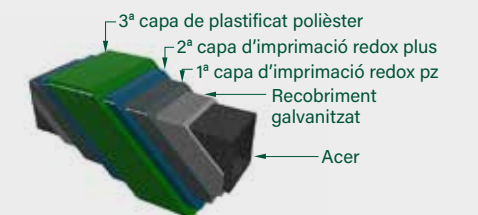
### protecline



### protecline PLUS



### protecline TRIPLE



## Marcatge CE de les portes batents

**RIVISA®** compleix amb la norma: **EN-13241-1:2003** que defineix els requisits de seguretat i prestacions en portes batents quan van instal·lades en àrees accessibles a persones. Les portes estàndard de Rivisa van superar amb èxit el "ASSAIG DE DECLARACIÓ DE CONFORMITAT" per a l'obtenció del certificat.

